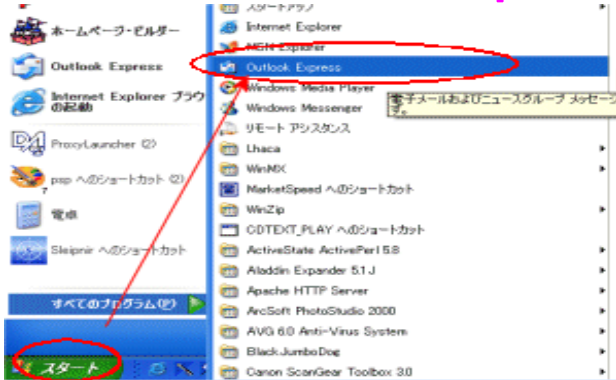


メール設定

今回はWindows付属のメールソフト、**Outlook Express**の設定方法を説明をしますので、別紙「メール設定用情報」を参照し、入力してください。

Outlook Expressの起動方法

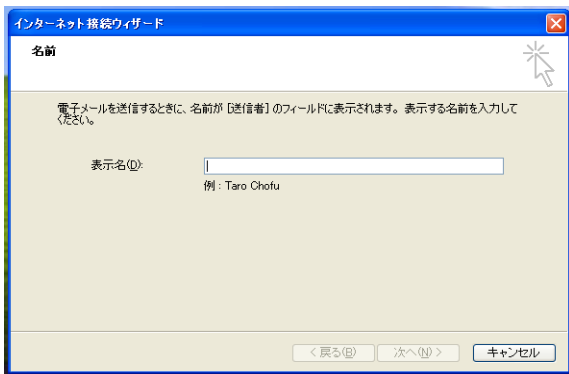


「スタート」をクリック

「全てのプログラム」を選択

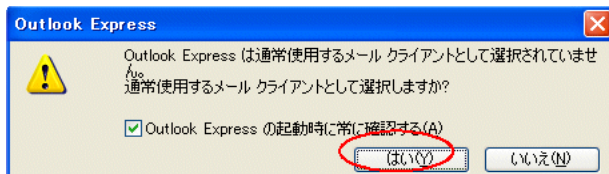
「Outlook Express」をクリック

メールソフト起動

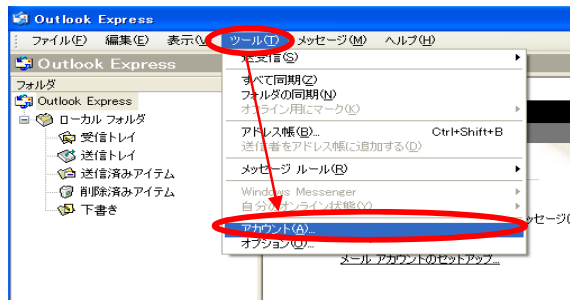


Outlook Expressを起動するのが初めての場合は、左の画面が表示されます。そのときは次ページの「**インターネット接続ウィザードの画面が表示されます**」から続けてください。

下の画面が表示された場合は、「はい」をクリックして下さい。普段Outlook Express以外のメールソフトを使用している場合は、「いいえ」をクリックしても問題は有りません。



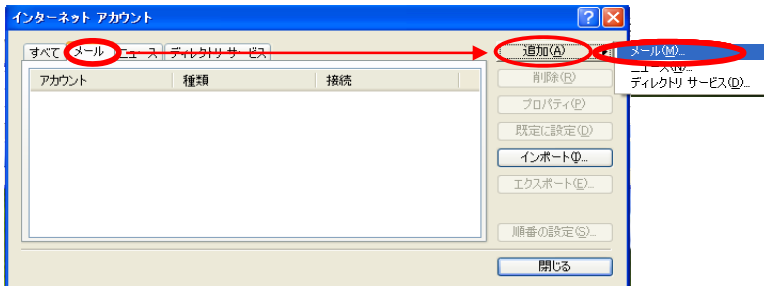
Outlook Express の画面が表示されます



上部メニューの「ツール」をクリックします

下方方向にメニューが表示されますのでその中の「アカウント」をクリックします

インターネットアカウントの画面が表示されます

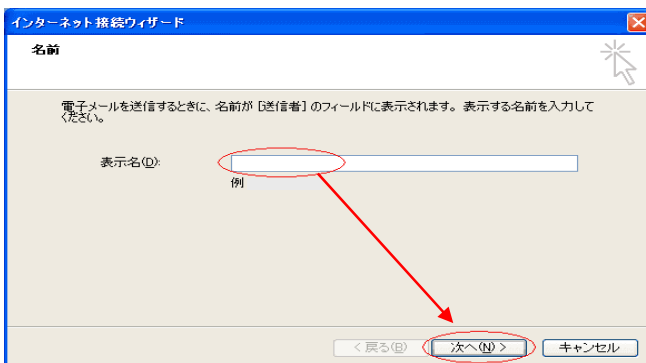


画面上部メニューの「メール」をクリックします

右側の「追加」をクリックします

「メール」をクリックします

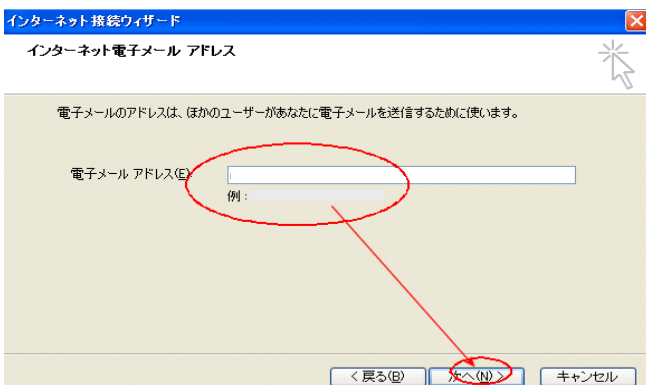
インターネット接続ウィザードの画面が表示されます



「表示名」を入力

表示名...
メールを受信した人に通知される送信者名です。通常は自分の名前を入力します

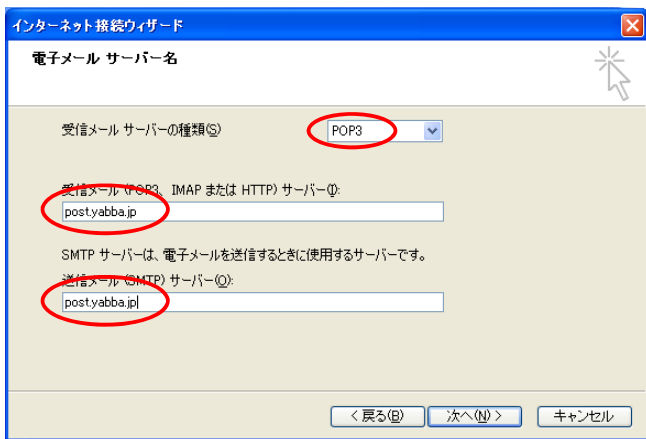
入力が完了しましたら「次へ」をクリックして下さい。



「電子メールアドレス」の入力

電子メールアドレス...
インターネット上の住所のようなものです。
〇〇〇〇@yabba.jp
の形になっています。

入力が完了しましたら「次へ」をクリックして下さい。

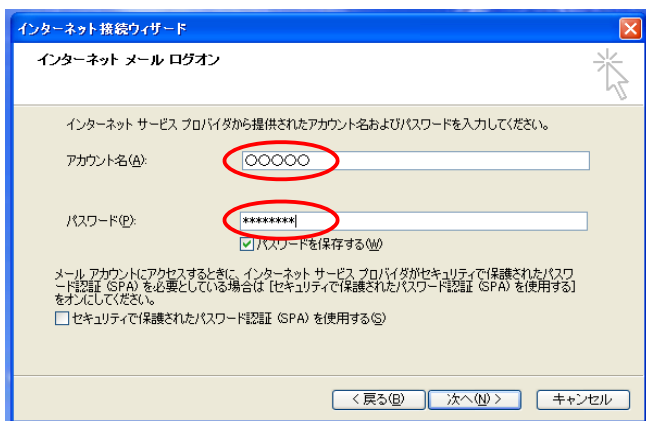


「受信メールサーバーの種類(S)」
...「POP3」と入力。

「受信メール(POP3、IMAP
またはHTTP)サーバー(I)」
...「mail01.hosting-sv.jp」と入力。

「送信メール(SMTP)サーバー(O)」
...「mail01.hosting-sv.jp」と入力。

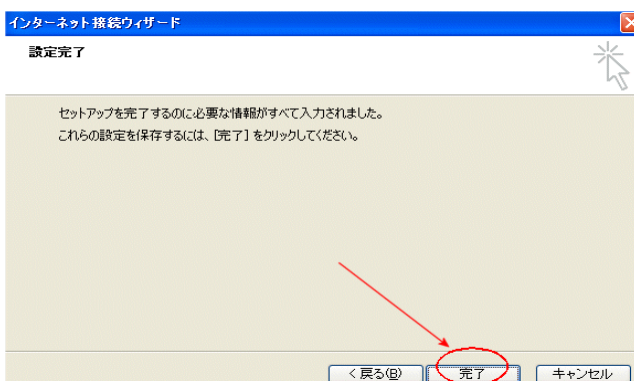
入力が完了しましたら「次へ」をクリックして下さい。



アカウント名、パスワードを入力します。入力したパスワードは「*****」で表示されます。

「パスワードを保存する」のチェックについては、個人で専用に使っているパソコンの場合はチェックをつけておいて、「保存する」状態にしておきます。

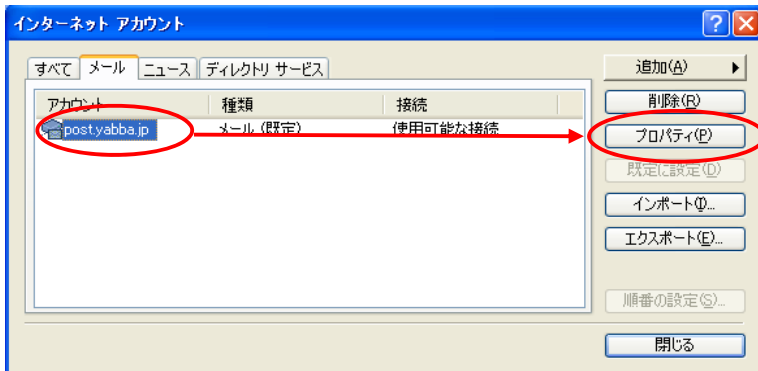
入力が完了しましたら「次へ」をクリックして下さい。



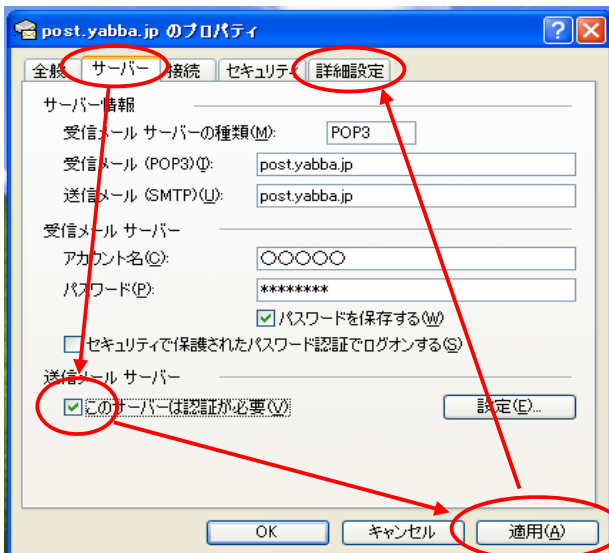
「完了」をクリックします

インターネット接続ウィザードを
閉じます

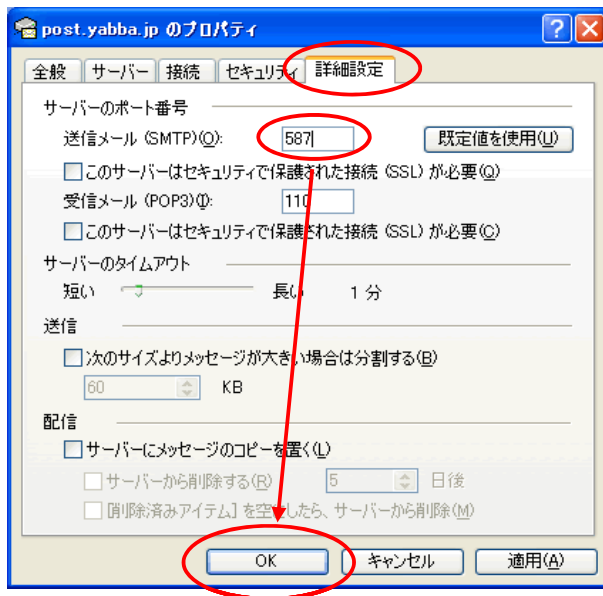
インターネットアカウントの画面が表示されます



次に、送信メールサーバーのユーザー認証の設定をします。
「post.yabba.jp」を選択し、「プロパティ」をクリックします。



「サーバー」タブをクリックし、「このサーバーには認証が必要」にチェックを入れます。
終わったら「適用」を押し次に、「詳細設定」タブをクリックします。



「サーバーのポート番号／送信メール」の番号を「25」から「587」にします。
終わったら「OK」を押し、ウィンドウを閉じます。

以上でOutlook Expressの設定が完了しました